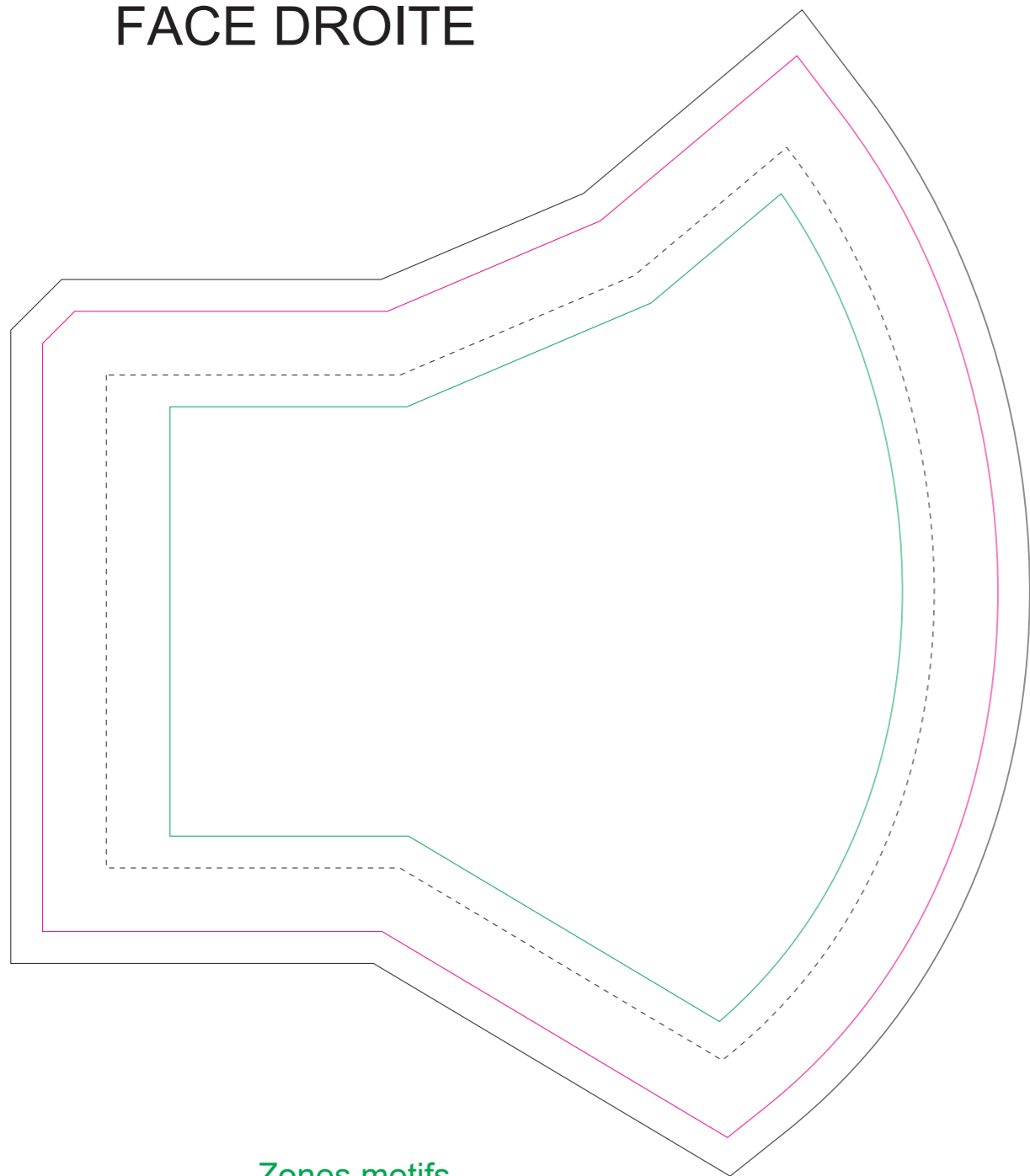
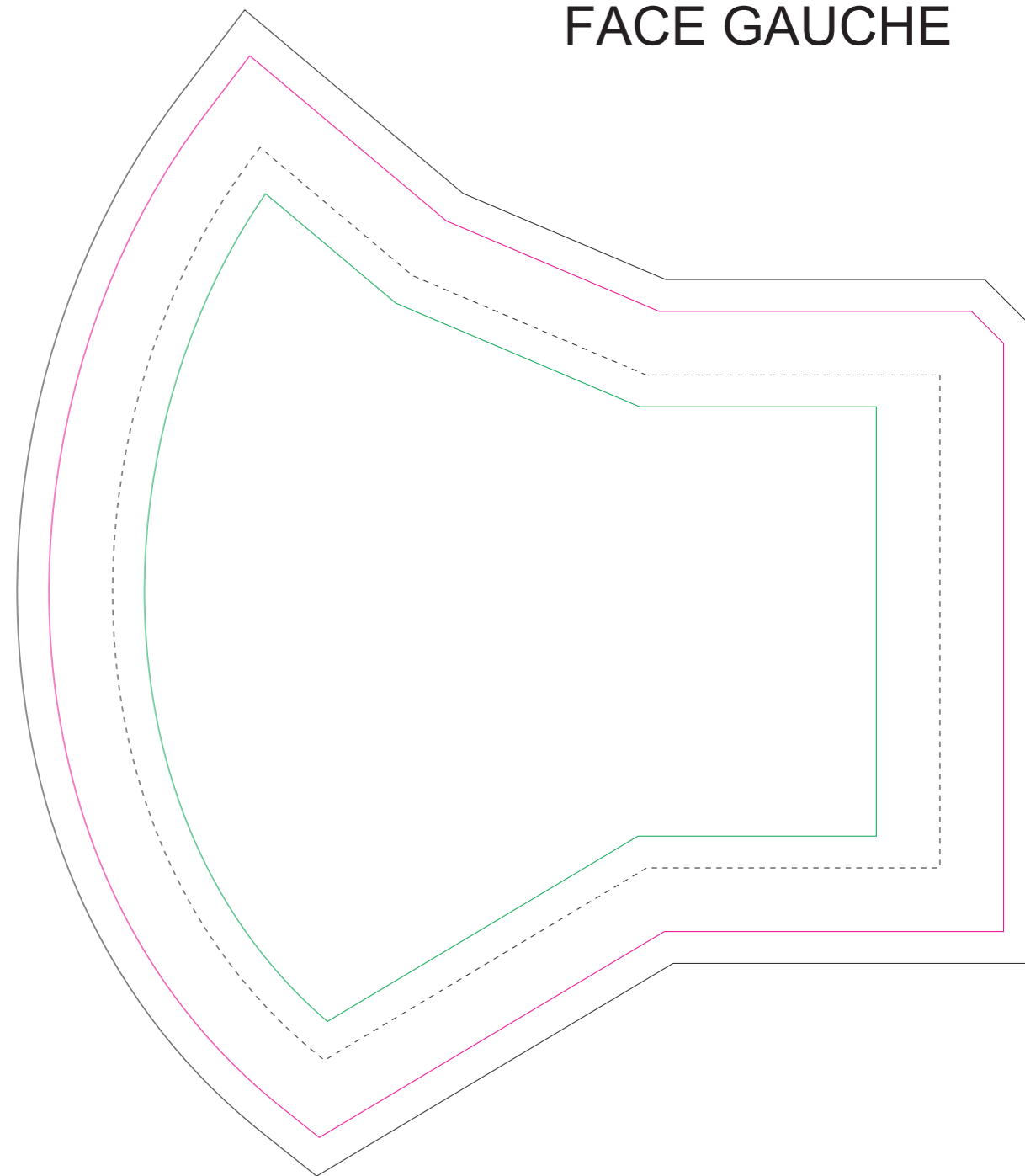


FACE DROITE



FACE GAUCHE



- Zones motifs
- - - Coutures
- Taille produit finit
- Limite des fonds perdus 5-5 mm (Couleur sur tout le fond)

Les éléments graphiques des deux côtés du masque doivent être indépendants.
Ils ne peuvent pas être d'un côté à l'autre .

resolution: min. 300 DPI

colours: CMYK

formats: TIFF, PDF, EPS, AI, CDR

- La ligne verte indique la zone de tous les textes d'objets, logos, etc.
- - - La ligne de tiret indique les graphiques visibles sur le produit final après la couture.
- Le contour rose indique la taille maximale du graphique visible sur le tissu coupé.
- La ligne noire indique la taille des graphiques requis, y compris le fond perdu.